

# **Bergab und Bergauf**

Regenerierungen eines HFB nahe Wien,  
ein explosives Thema

**DI Robert PHILIPP**  
**TERRA Umwelttechnik**











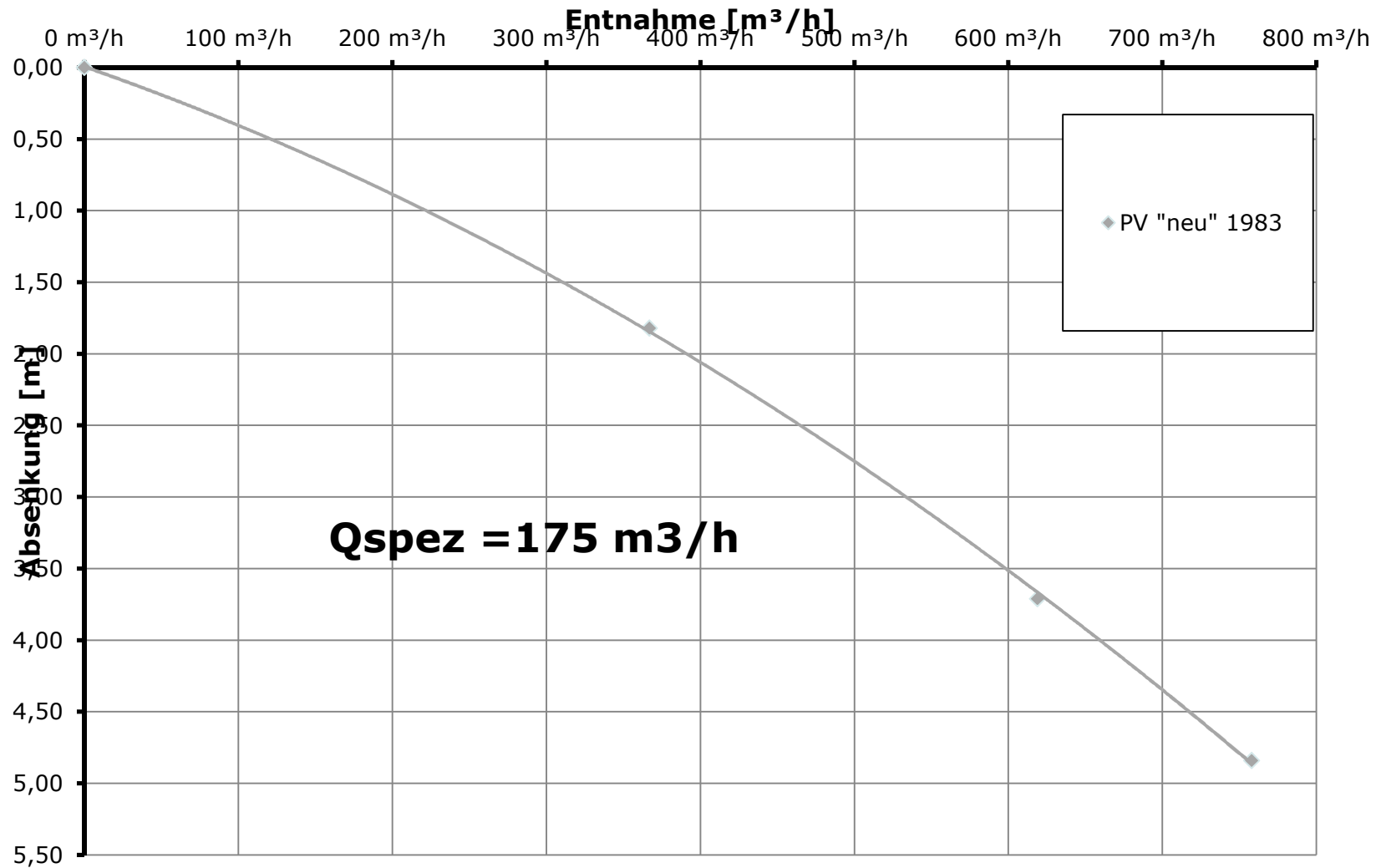
## **Haufenau III**

- **Neubau Juli 76**
- **IBN 1978/79**
- **Ausbaumat. Kunststoff!**







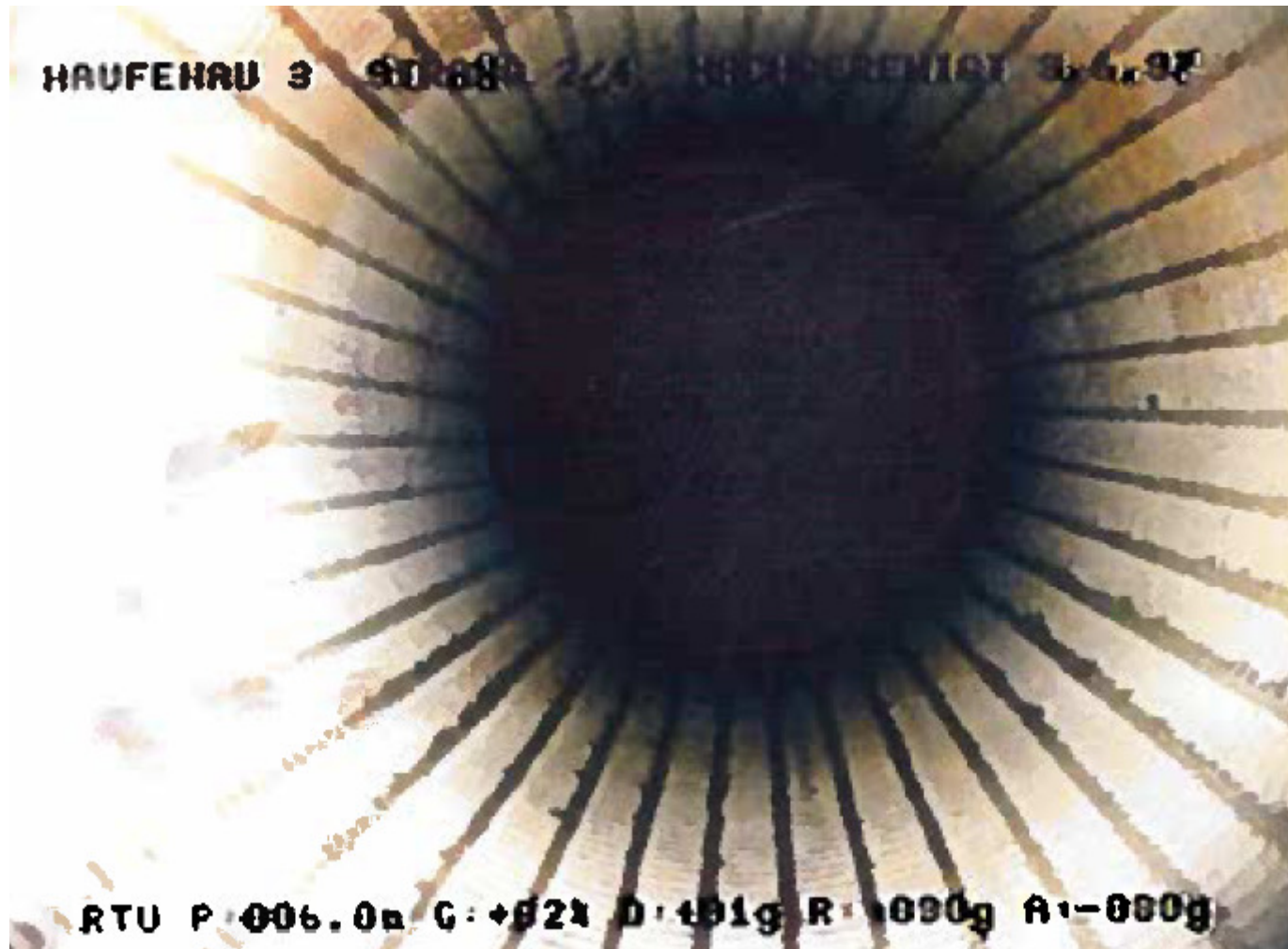




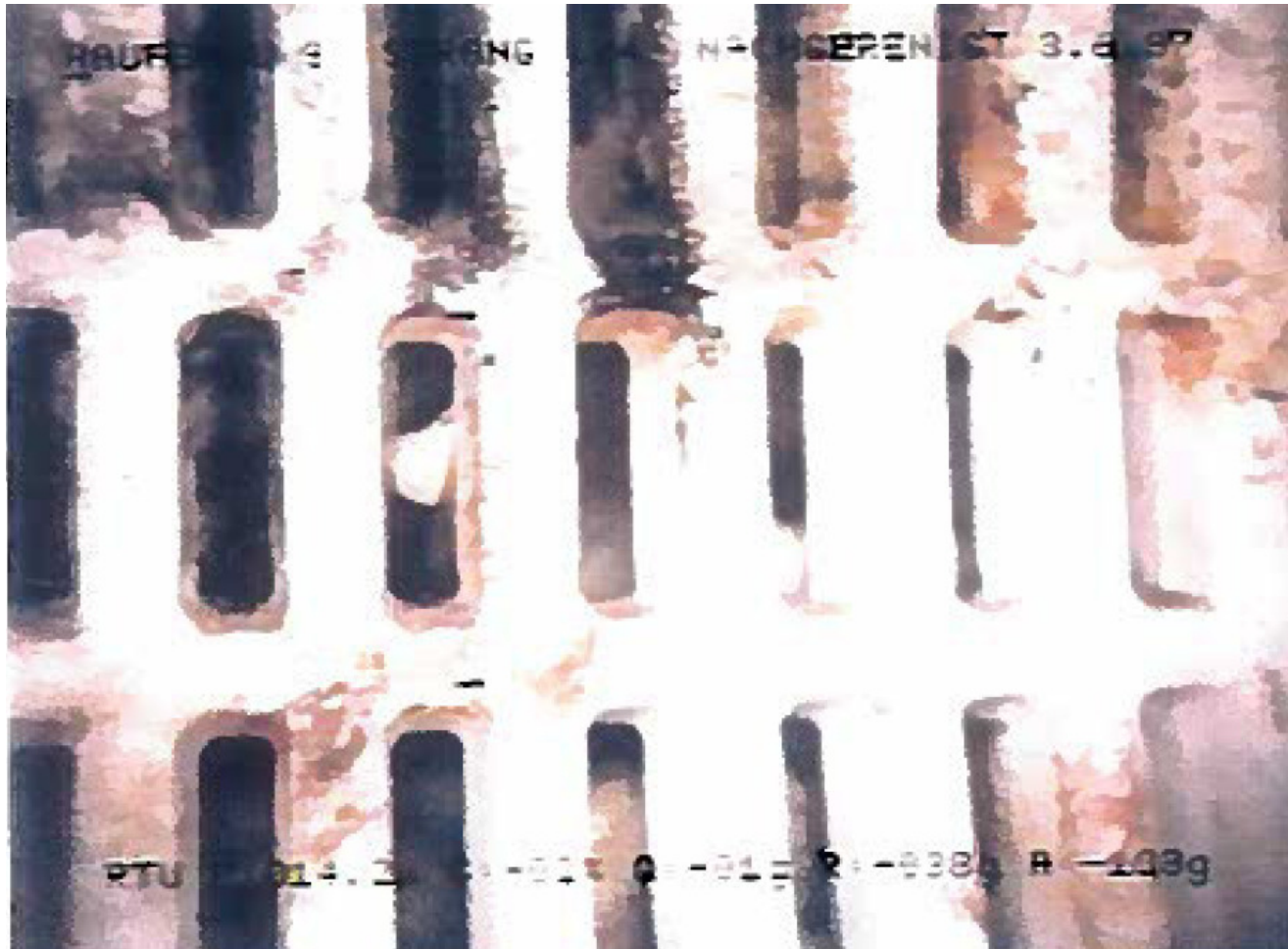
## **Schwesterbrunnen HFB II**

- **Neubau ca. 1973**
- **IBN ca. 1975**
- **Ausbaumat. schw. Stahl**
- **Deutlicher Produktionsrückgang bis 1995**
- **Neuvortrieb 1997**



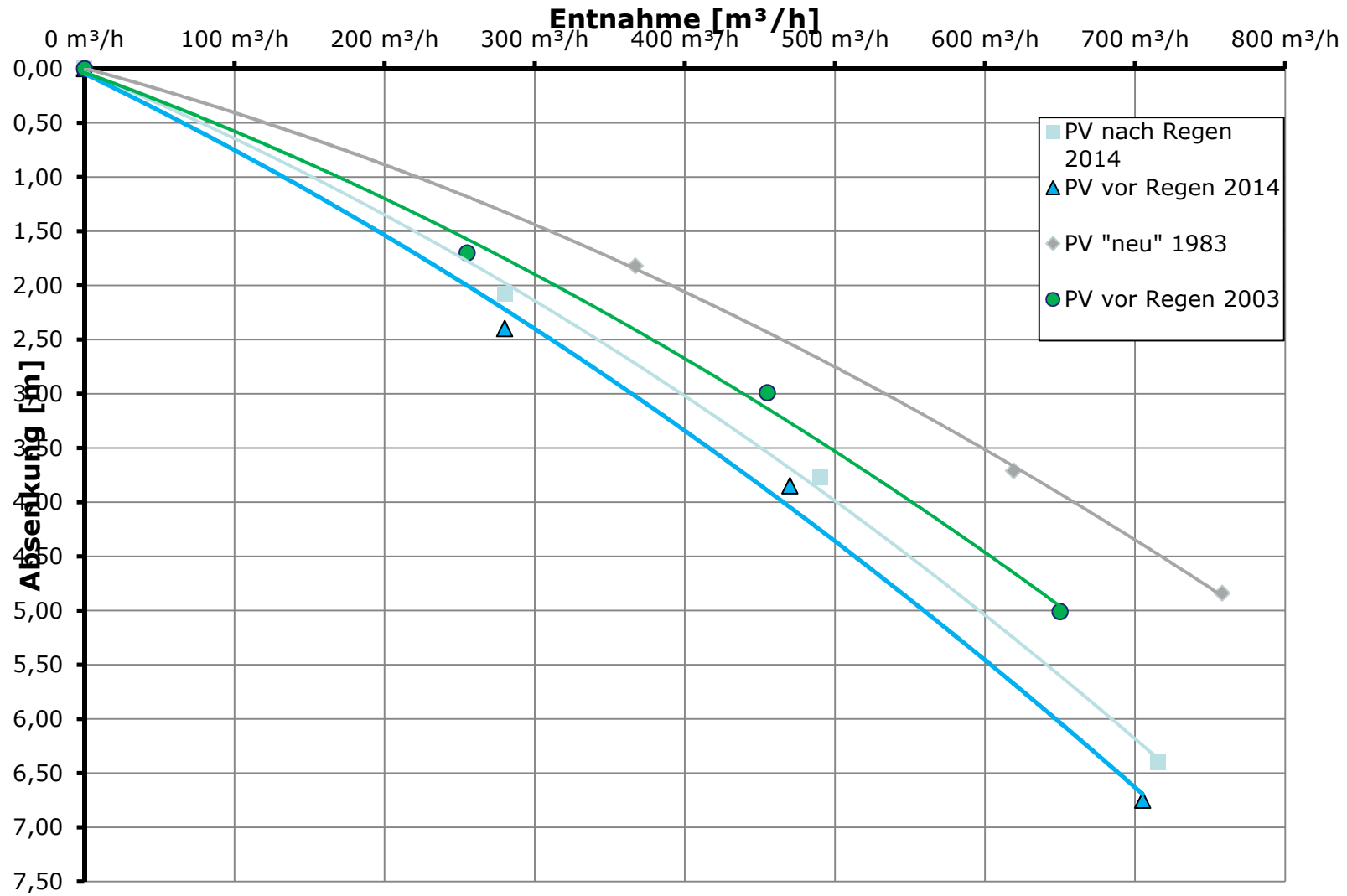




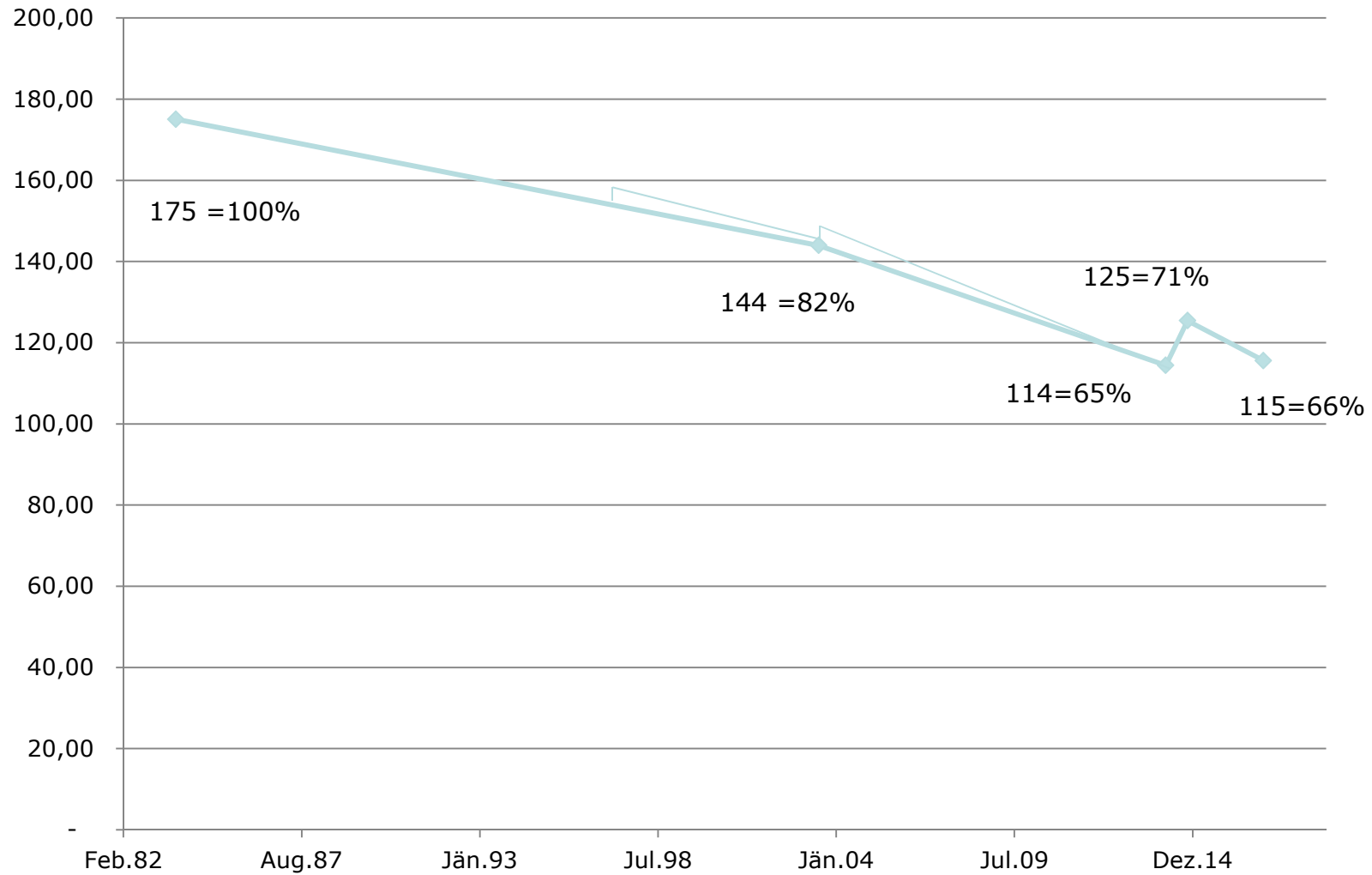


## **Gesamtgeschichte HFB III**

- 1. Bau 1976; IBN ca. 1978-1979**
- 2. PV 1983**
- 3. Kamera + Regenerierung 1997**
- 4. Kamera 2000 + 2003; PV 2003**
- 5. Regenerierung 2004**
- 6. Kamera + Regen. + PV 2014**
- 7. Kamera + Sanierung+ PV 2017**





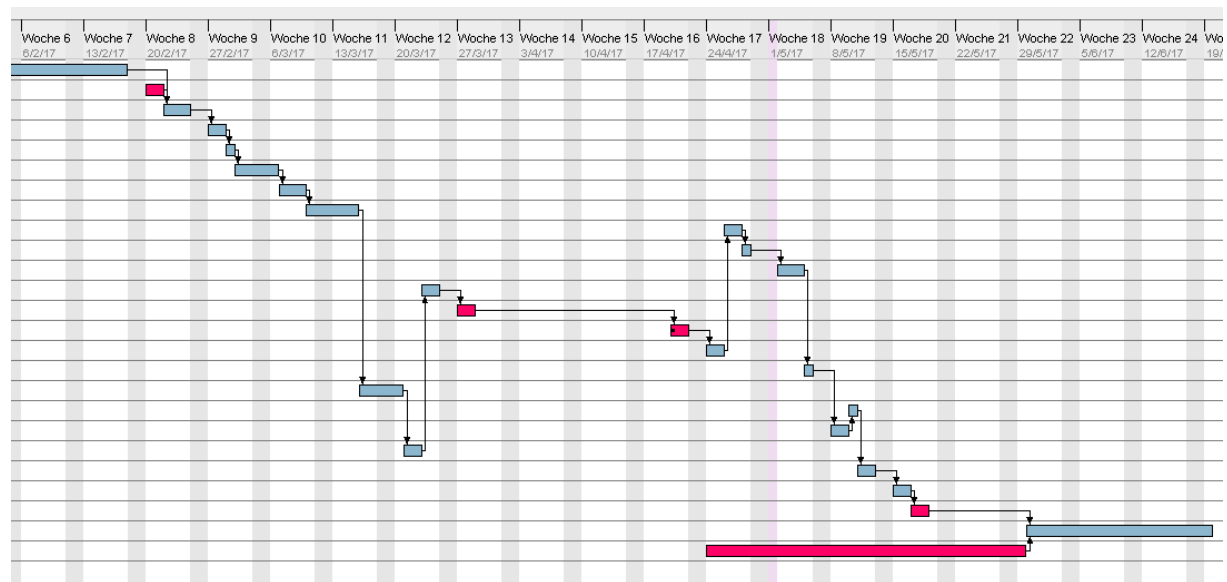


## **Entscheidung Neuvortrieb vs. Inliner**

- **Kosten <50%**
- **Zeit <50%**
- **Bauunterbrechung mit IBN**
- **Hochwasserabflussgebiet**

# Arbeiten 17

Vorgang
* Vorlaufzeit
• Pumpenausbau durch Raff.
• Baustelleneinrichtung
• Einzelstrangpumpversuche
• Trockenlegen, Klarlaufen
• Schiebermuttertauschen
• Kamera, Kaliber, Spülen
• Inliner einbauen
• Öffnungsladungen, Kamera
• Wirkladungen, Kamera
• Spülen, Intensiventsanden
• Baustelle Konservieren
• Pumpen Einbauen
• Pumpen Wiederausbauen
• Baustelle Wiedereinrichten T1
• Baustelle Wiedereinrichten T2
• Schiebertausch
• leeren, Wände, Sohle
• Regie tw Gestängetausch
• Schieber, Gestänge
• Einzelstrangpumpversuche
• Baustelle Räumen
• Raff Pumpeneinbau
• Pumpversuch, Berichte
• RAFF Stopp







**TEARRA**  
s[oil] · water · waste

Kontakt: [office@terra.cc](mailto:office@terra.cc)

Ölalarm: 0800 449944







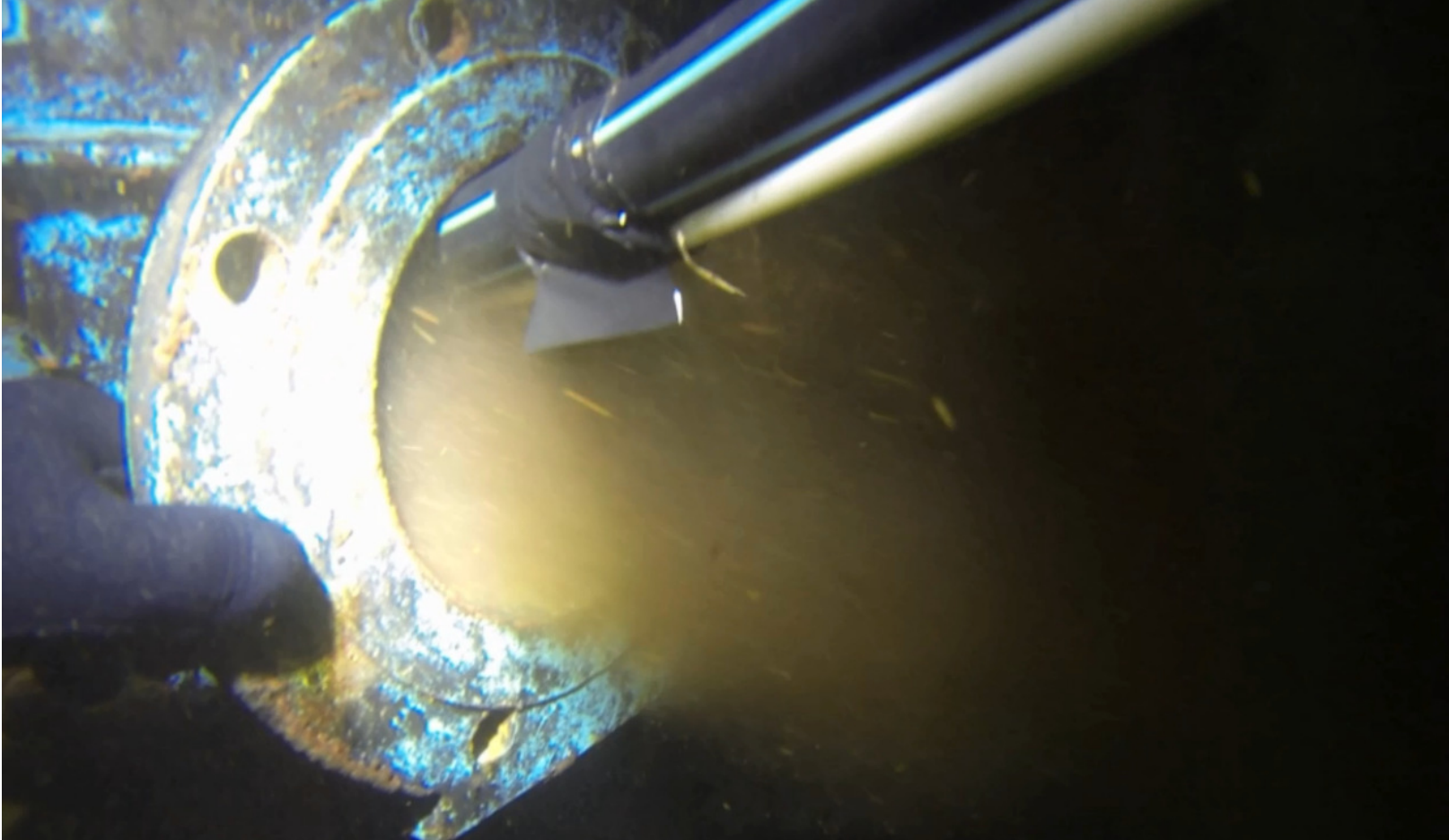


**TEARRA**  
s[oil] · water · waste

Kontakt: [office@terra.cc](mailto:office@terra.cc)

Ölalarm: 0800 449944

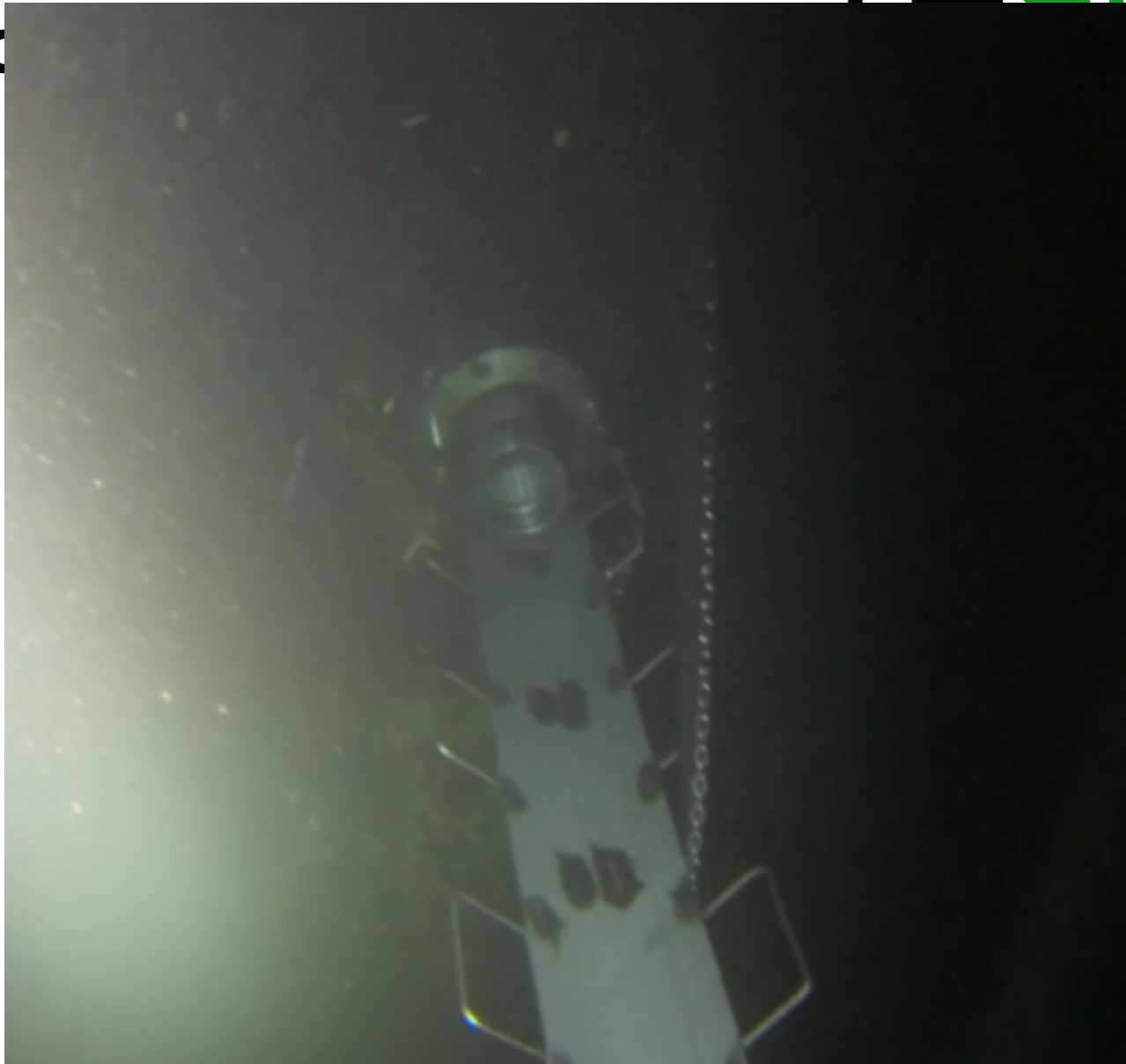




Vc

**TERRA**

r · waste



Kontakt: [office@terra.cc](mailto:office@terra.cc)

Ölalarm: 0800 449944











**TEARRA**  
s[oil] · water · waste

Kontakt: [office@terra.cc](mailto:office@terra.cc)

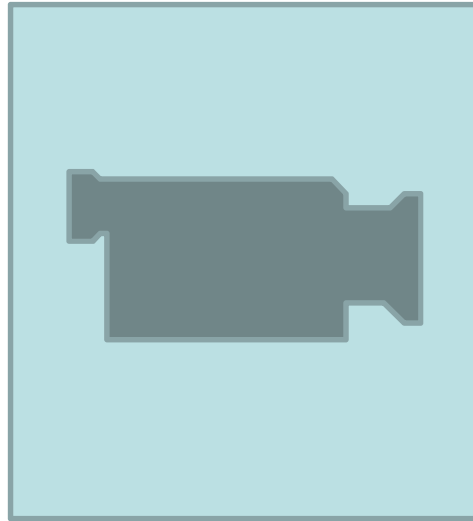
Ölalarm: 0800 449944

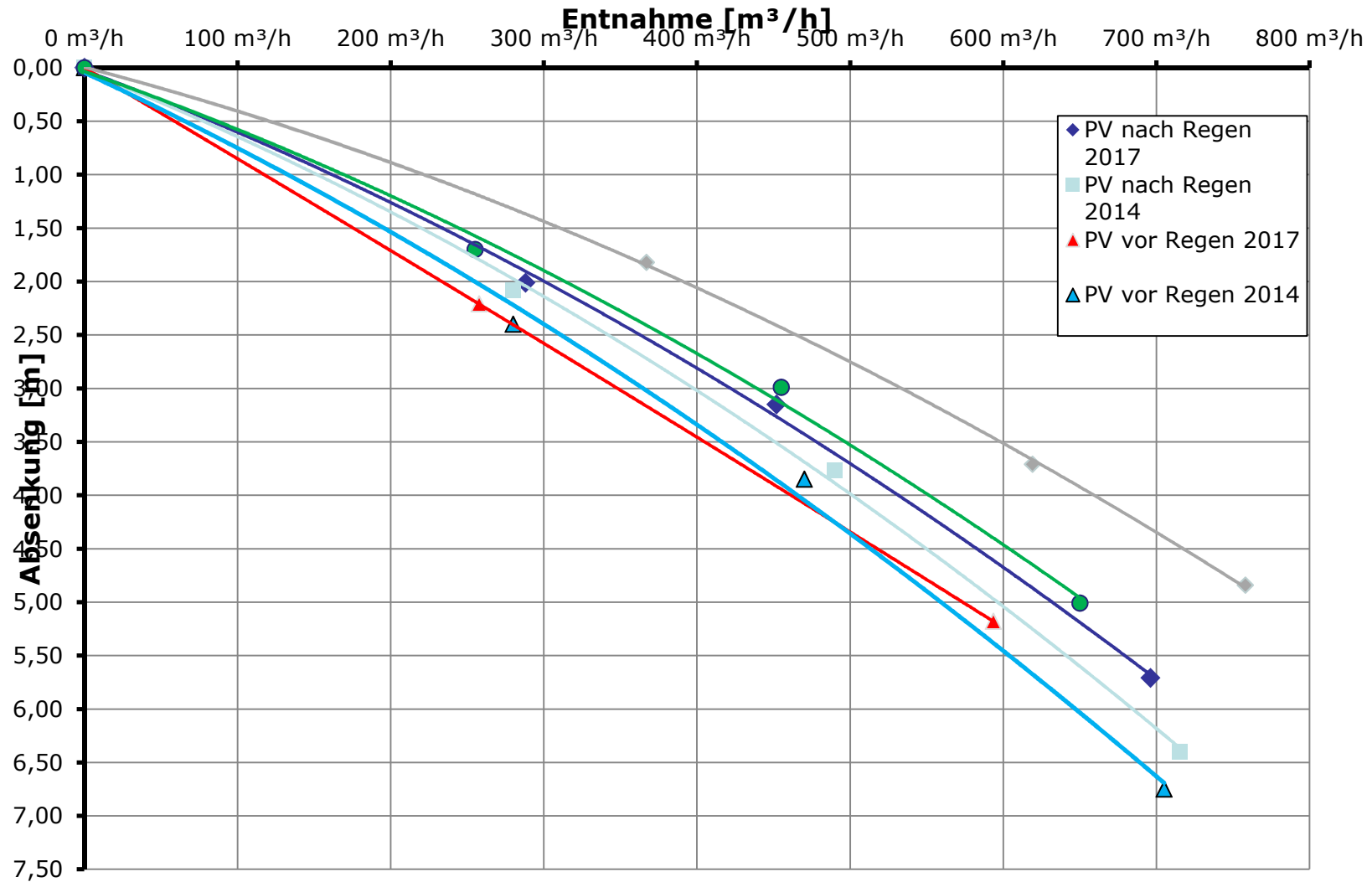


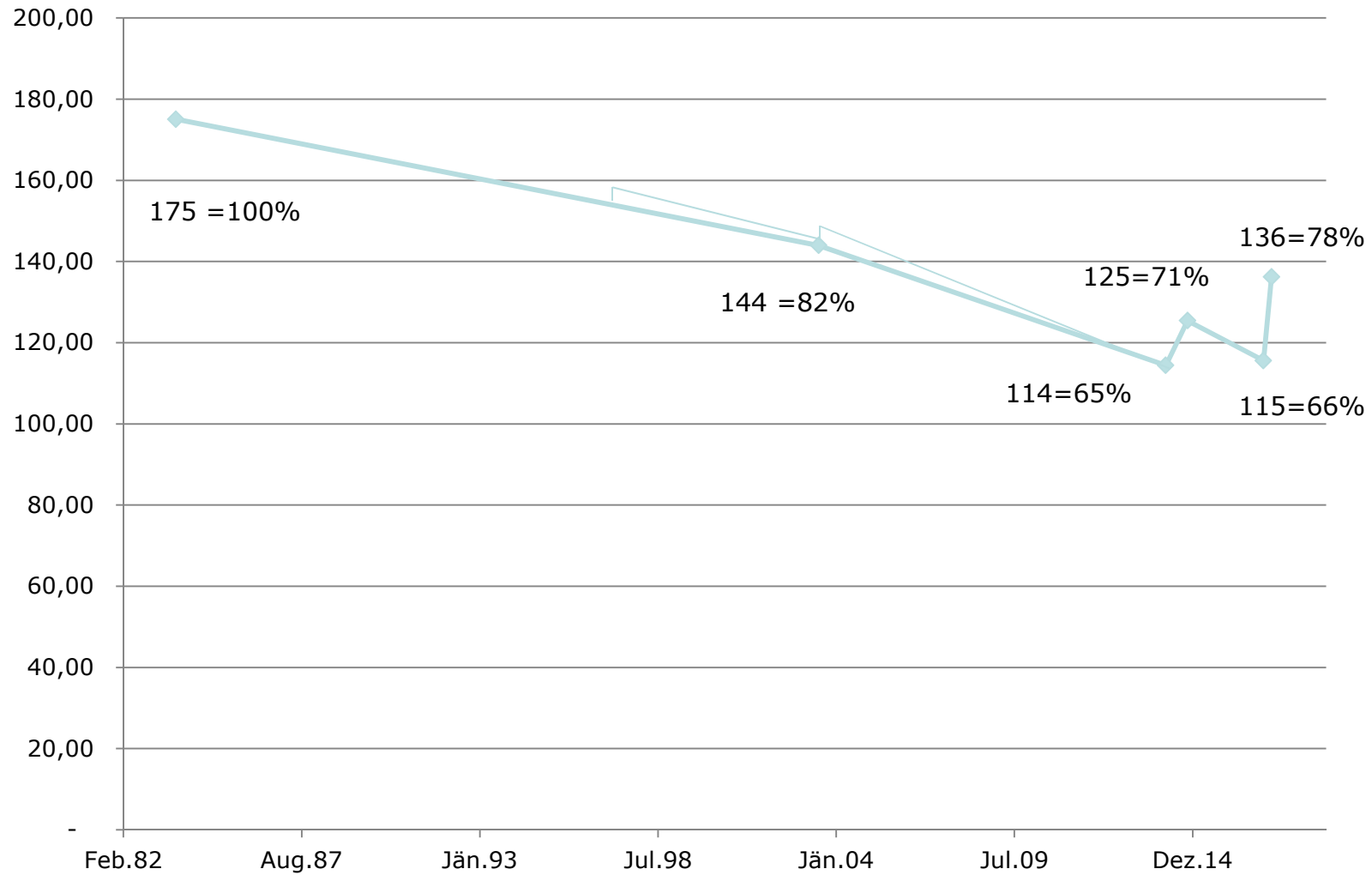












## **Ergebnisse:**

- **Fast 80% des Urzustandes erreicht**
- **Langzeitstabiles Edelstahl**
- **Jede Regenerierung möglich**



**Glück Auf!**